



 Lexmark™

XM1246

Affidabilità. Protezione. Produttività.



XM1246 con vassoi opzionali



Questo è un dispositivo di classe A secondo le regole FCC e gli standard internazionali sulle emissioni elettromagnetiche. Questo prodotto non è destinato all'uso in ambienti residenziali o domestici a causa della potenziale interferenza alle comunicazioni radio.

Lexmark XM1246

Con una velocità di stampa fino a 44 pagine al minuto* e componenti a lunga durata che richiedono raramente la sostituzione, la Serie XM1246 offre ai gruppi di lavoro di medie dimensioni un prodotto multifunzione veloce ma al contempo economico nei consumi. Un processore quad-core e 2 GB di memoria consentono di completare agevolmente grossi progetti, mentre un design progettato per durare nel tempo garantisce la continuità operativa.



Maggiore produttività

- ▶ Funzionalità di stampa, copia, acquisizione e fax supportate da un potente processore multi-core e 2 GB di memoria.
- ▶ Velocità di stampa fino a 44 pagine al minuto e velocità di acquisizione fino a 84 immagini al minuto.
- ▶ L'intuitivo Touch Screen a colori da 10 cm offre un'esperienza d'interazione simile a quella di un tablet.
- ▶ App per la produttività integrate velocizzano le operazioni e migliorano l'efficienza degli utenti.

Sempre all'altezza

- ▶ Il fusore e i componenti di imaging a lunga durata estendono i tempi di attività.
- ▶ Le cartucce di ricambio del toner Unison™ consentono di stampare fino a 21.000 pagine** in alta qualità.
- ▶ Meno interruzioni grazie alla capacità di alimentazione massima di 2.000 fogli.
- ▶ Il robusto telaio di metallo è progettato per garantire estrema longevità al dispositivo.

Robuste funzionalità di protezione integrate

- ▶ L'architettura di sicurezza ad ampio spettro di Lexmark mantiene al sicuro le informazioni ovunque si trovino, nei documenti stampati, nel dispositivo, sulla rete e in qualsiasi altro punto della stessa.
- ▶ Diverse funzioni incorporate proteggono il dispositivo dagli attacchi alla sicurezza.
- ▶ Soluzioni opzionali come Rilascio Stampe offrono un ulteriore livello di sicurezza rispetto alla Stampa Riservata standard.
- ▶ Lexmark ha ricevuto da Keypoint Intelligence - Buyers Lab il prestigioso riconoscimento BLI PaceSetter Award per la sicurezza in ambito Imaging Documentale***.



Progettata nel rispetto del nostro pianeta

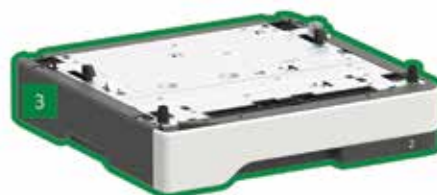
- ▶ Funzioni di gestione energetica riducono il consumo di energia del dispositivo quando si trova in modalità attiva o sospensione.
- ▶ La stampa standard su due lati consente di risparmiare carta.
- ▶ L'utilizzo di contenuto riciclato post-consumo nella fase di produzione consente di risparmiare risorse naturali.
- ▶ Il dispositivo è classificato EPEAT®Silver e certificato ENERGY STAR®.
- ▶ Riciclo delle cartucce attraverso il programma gratuito pluripremiato Lexmark Cartridge Collection Programme (LCCP).

*Velocità di stampa e copia misurate rispettivamente in conformità a ISO/IEC 24734 e ISO/IEC 24735 (ESAT). Per ulteriori informazioni, visitate il sito www.lexmark.com/ ISOspeeds.

**Resa media basata su una copertura di stampa di circa il 5%.

***Riconoscimento basato su dati dell'Europa occidentale

Lexmark XM1246



1 XM1246 con Touch Screen a colori da 10,9 cm
18,8 x 19,3 x 16,9 pollici
477 x 489 x 429,5 mm

2 Vassoio da 550 fogli
5 x 15,7 x 14,7 pollici
126 x 389 x 374 mm

3 Vassoio da 250 fogli
3,7 x 15,7 x 14,7 pollici
95 x 389 x 374 mm

■ Standard

■ Opzionale

Supporta fino a tre vassoi opzionali.

© 2018 Lexmark. Tutti i diritti riservati.

Lexmark, il logo Lexmark e Unison sono marchi commerciali di Lexmark International, Inc. registrati negli Stati Uniti e/o in altri paesi. AirPrint e il logo AirPrint sono marchi commerciali di Apple, Inc. ENERGY STAR® è un marchio registrato negli Stati Uniti. EPEAT® è un marchio di EPEAT, Inc. negli Stati Uniti e in altri Paesi. Google Cloud Print è un marchio commerciale di Google, Inc. MOPRIA®, Mopria® Logo™ e i loghi Mopria® Alliance sono marchi commerciali, marchi di servizio e marchi di certificazione di Mopria Alliance, Inc. registrati negli Stati Uniti e in altri Paesi. Tutti gli altri marchi appartengono ai rispettivi proprietari.

Questo prodotto include il software sviluppato da OpenSSL Project per l'utilizzo in Open SSL Toolkit (<http://www.openssl.org/>).

Stampa

Display	Touch screen a colori Lexmark e-Task da 4,3 pollici (10,9 cm)
Velocità di stampa: Fino a ⁶	nero: 44 ppm
Tempo di stampa 1° pagina	nero: 6 secondi
Risoluzione di stampa	nero: 1200 Image Quality, 1200 x 1200 dpi, 2400 Image Quality, 600 x 600 dpi
Memoria / Processore	standard: 2048 MB / massima: 2048 MB / Quad Core, 1200 MHz
Hard Disk	Option available
Volume mensile di pagine raccomandato ²	2000 - 15000 pagine
Carico di lavoro mensile max: Fino a ³	120000 pagine per mese

Copia

Velocità di copia A4: Fino a ⁶	44 cpm
Tempo copia prima pagina	Nero: 6 secondi

Scansione

Tipologia scanner / Scansione da ADF	Flatbed scanner with ADF / DADF (single pass Duplex)
A4/Ltr Velocità di scansione Fronte/Retro: Fino a	b/n: 84 / 90 Facciate al minuto / Colori: 44 / 48 Facciate al minuto
A4/Ltr Velocità di scansione: Fino a	b/n: 42 / 45 Facciate al minuto / Colori: 22 / 24 Facciate al minuto
Capacità ingresso carta: Fino a	ADF: 50 fogli a 75 g/m ²

Fax

Velocità del modem	ITU T.30, V.34 Half-Duplex, 33.6 Kbps
--------------------	---------------------------------------

Consumabili⁷

Rese cartucce (fino a) ¹	Cartuccia da 21.000 pagine
Pagine stimate Unità Immagine: Fino a	60000 pagine, in base alla media di 3 pagine per job (formato Letter/A4) e ~ 5% di copertura
Cartuccia(e) in dotazione al prodotto ⁸	Cartuccia Toner Starter Return Program da 6.000 pagine

Gestione Carta

Gestione carta inclusa	Alimentazione da 250 fogli, 100-Sheet Multipurpose Feeder, Raccogliitore di uscita da 150 fogli, Integrated Duplex
Gestione carta opzionale	250-Sheet Tray, 550-Sheet Tray, 550-Sheet Lockable Tray
Capacità ingresso carta: Fino a	standard: 350 fogli a 75 g/m ² / max: 2000 fogli a 75 g/m ²
Capacità carta in uscita: Fino a	standard: 150 fogli a 75 g/m ² / max: 150 fogli a 75 g/m ²
Supporti di stampa	Card Stock, Envelopes, Paper Labels, Plain Paper, Transparencies, Refer to the Card Stock & Label Guide.
Formati carta supportati	10 Envelope, 7 3/4 Envelope, 9 Envelope, A4, A5, DL Envelope, Executive, Folio, JIS-B5, Legal, Letter, Statement, Universal, Oficio, A6

Informazioni Generali⁴

Connettività standard	One Internal Card Slot, USB 2.0 Specification Hi-Speed Certified (Type B), Gigabit Ethernet (10/100/1000), Front USB 2.0 Specification Hi-Speed Certified port (Type A), Porta USB con specifiche Hi-Speed certificata (Tipo A)
Connettività di rete opzionale / Connettività locale opzionale	Marknet N8372 WiFi Option / Internal RS-232C serial, Internal 1284-B Bidirectional Parallel
Livello di rumore in funzione	Stampa: 56 dBA / copiatore: 56 dBA / Scansione: 55 dBA
Specifiche ambiente operativo	Humidity: 8 to 80% Relative Humidity, Temperature: 10 to 32°C (50 to 90°F), Altitudine: 0 - 5.000 metri
Dim. (mm A x L x P) / Peso	477 x 489 x 429.5 mm / 20.6 Kg

Tutte le informazioni contenute in questa brochure sono soggette a modifiche senza preavviso. Lexmark non è responsabile per eventuali errori e/o omissioni.

Questo è un dispositivo di classe A secondo le regole FCC e gli standard internazionali sulle emissioni elettromagnetiche. Questo prodotto non è destinato all'uso in ambienti residenziali o domestici a causa della potenziale interferenza alle comunicazioni radio.

¹Resa media con copertura approssimativa del 5% ²"Recommended Monthly Page Volume" is a range of pages that helps customers evaluate Lexmark's product offerings based on the average number of pages customers plan to print on the device each month. Lexmark recommends that the number of pages per month be within the stated range for optimum device performance, based on factors including: supplies replacement intervals, paper loading intervals, speed, and typical customer usage. ³Maximum Monthly Duty Cycle" is defined as the maximum number of pages a device could deliver in a month using a multishift operation. This metric provides a comparison of robustness in relation to other Lexmark printers and MFPs. ⁴Printers are sold subject to certain license/agreement conditions. See www.lexmark.com/printerlicense for details. ⁵Actual Yield may vary based on other factors such as device speed, paper size and feed orientation, toner coverage, tray source, percentage of black-only printing and average print job complexity. ⁶Print and copy speeds measured in accordance with ISO/IEC 24734 and ISO/IEC 24735 respectively (ESAT). For more information see: www.lexmark.com/ISOspeeds. ⁷Product functions only with replacement cartridges designed for use in a specific geographical region. See www.lexmark.com/regions for more details. ⁸Average Continuous Cartridge Yield in one-sided (simplex) mode 6,000 standard pages. Declared yield value in accordance with ISO/IEC 19752.